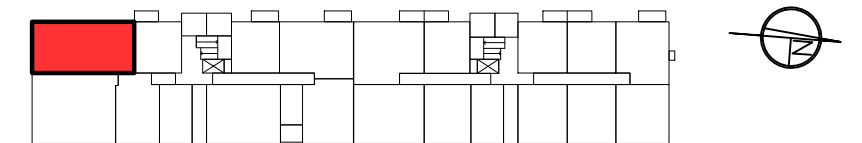


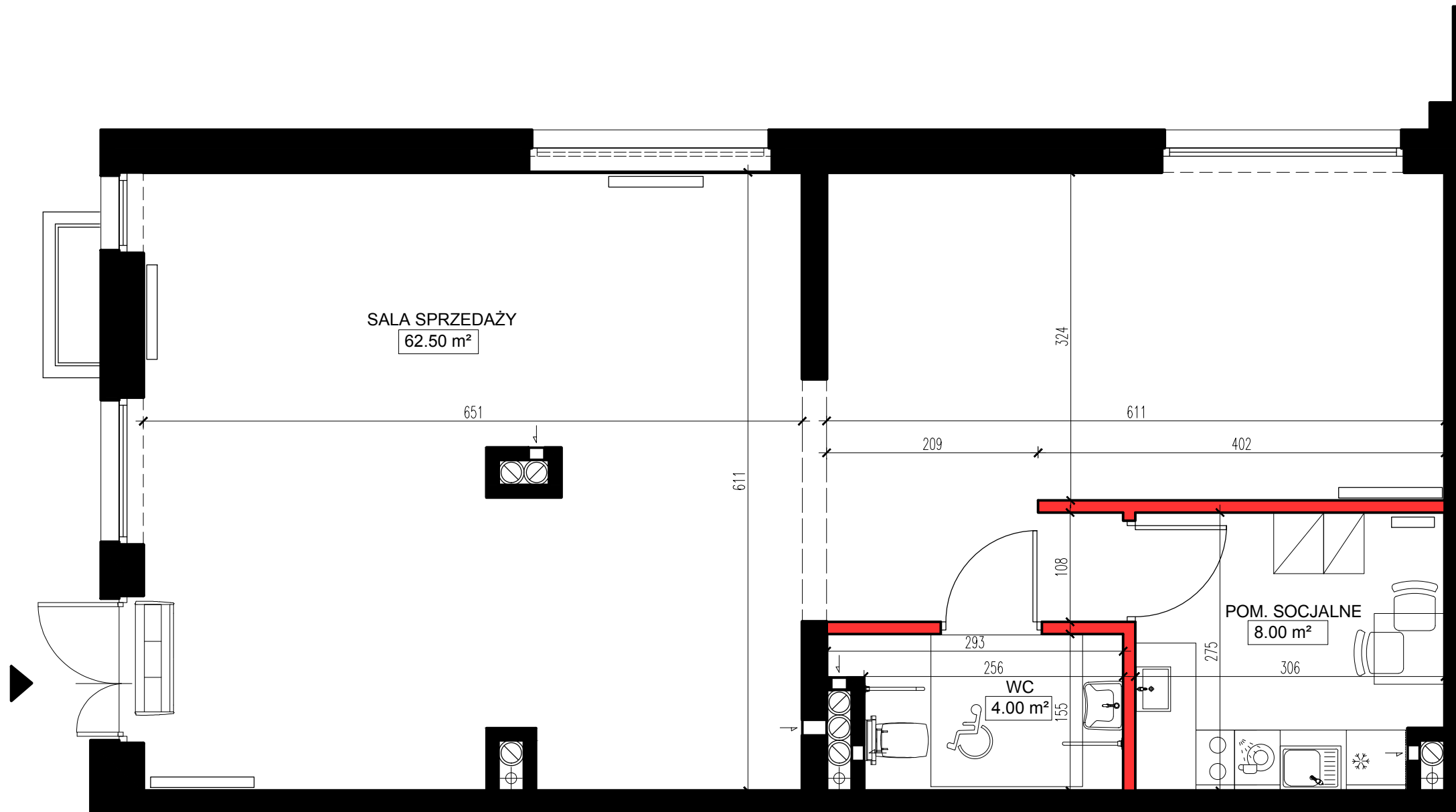


POŁOŻENIE MIESZKANIA W BUDYNKU



PIĘTRO	0	POWIERZCHNIE POMIESZCZEŃ	
NUMER LOKALU	1	SALA SPRZEDAŻY	62,50 m ²
		POMIESZCZENIE SOCJALNE	8,00 m ²
		WC	4,00 m ²

POWIERZCHNIA: 74,50 m²



■ ŚCIANY KONSTRUKCYJNE I OBUDOWY SZACHTÓW INSTALACYJNYCH NIEPODLEGAJĄCE PRZEBUDOWIE

■ ŚCIANY DZIAŁOWE NADAJĄCE SIĘ DO DEMONTAŻU

UWAGA:
NINIEJSZA KARTA KATALOGOWA NIE STANOWI OFERTY W ROZUMIENIU KODEKSU CYWILNEGO.
PLAN MIESZKANIA ORAZ POWIERZCHNIE MOGĄ ULEC ZMIANIE W TRAKCIE REALIZACJI BUDYNKU.

