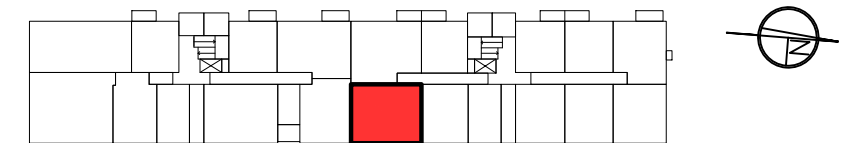


POŁOŻENIE MIESZKANIA W BUDYNKU



PIĘTRO	0	POWIERZCHNIE POMIESZCZEŃ	
NUMER LOKALU	7	SALA SPRZEDAŻY	52,60 m ²
		POMIESZCZENIE SOCJALNE	5,10 m ²
		WC	3,00 m ²

POWIERZCHNIA: 60,70 m²

■ ŚCIANY KONSTRUKCYJNE I OBUDOWY SZACHTÓW INSTALACYJNYCH
NIEPODLEGAJĄCE PRZEBUDOWIE

■ ŚCIANY DZIAŁOWE NADAJĄCE SIĘ DO DEMONTAŻU

UWAGA:
NINIEJSZA KARTA KATALOGOWA NIE STANOWI OFERTY W ROZUMIENIU KODEKSU CYWILNEGO.
PLAN MIESZKANIA ORAZ POWIERZCHNIE MOGĄ ULEC ZMIANIE W TRAKCIE REALIZACJI BUDYNKU.

