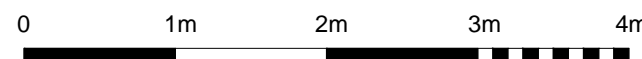


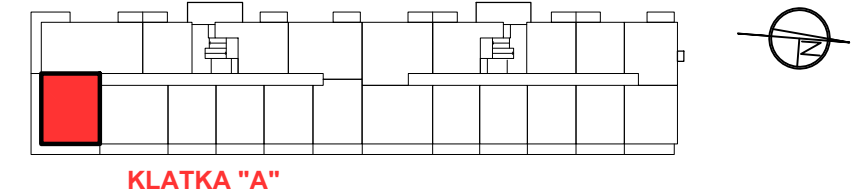
■ ŚCIANY KONSTRUKCYJNE I OBUDOWY SZACHTÓW INSTALACYJNYCH NIEPODLEGAJĄCE PRZEBUDOWIE

■ ŚCIANY DZIAŁOWE NADAJĄCE SIĘ DO DEMONTAŻU

UWAGA: NINIEJSZA KARTA KATALOGOWA NIE STANOWI OFERTY W ROZUMIENIU KODEKSU CYWILNEGO. PLAN MIESZKANIA ORAZ POWIERZCHNIE MOGĄ ULEC ZMIANIE W TRAKCIE REALIZACJI BUDYNKU.



POŁOŻENIE MIESZKANIA W BUDYNKU



PIĘTRO	1	POWIERZCHNIE POMIESZCZEŃ	
NUMER MIESZKANIA	11	POKÓJ 1	10,50 m ²
LICZBA POKOI	3	POKÓJ 2	9,50 m ²
		POKÓJ Z ANEKSEM KUCHENNYM	24,10 m ²
		ŁAZIENKA	4,70 m ²
		PRZEDPOKÓJ	9,10 m ²
		BALKON	24,20 m ²

POWIERZCHNIA: 57,90 m²

