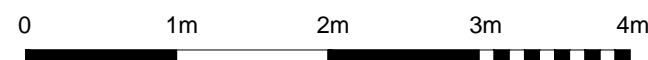


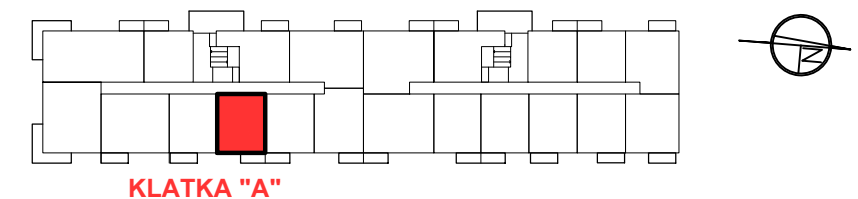
■ ŚCIANY KONSTRUKCYJNE I OBUDOWY SZACHTÓW INSTALACYJNYCH
NIEPODLEGAJĄCE PRZEBUDOWIE

■ ŚCIANY DZIAŁOWE NADAJĄCE SIĘ DO DEMONTAŻU

UWAGA:
NINIEJSZA KARTA KATALOGOWA NIE STANOWI OFERTY W ROZUMIENIU KODEKSU CYWILNEGO.
PLAN MIESZKANIA ORAZ POWIERZCHNIE MOGĄ ULEC ZMIANIE W TRAKCIE REALIZACJI BUDYNKU.



POŁOŻENIE MIESZKANIA W BUDYNKU



PIĘTRO	2
NUMER MIESZKANIA	18
LICZBA POKOI	2
POWIERZCHNIA: 39,90 m²	

POWIERZCHNIE POMIESZCZEŃ

POKÓJ 1	9,70 m ²
POKÓJ Z ANEKSEM KUCHENNYM	19,20 m ²
ŁAZIENKA	3,20 m ²
PRZEDPOKÓJ	6,10 m ²
GARDEROBA	1,70 m ²
BALKON	4,10 m ²

