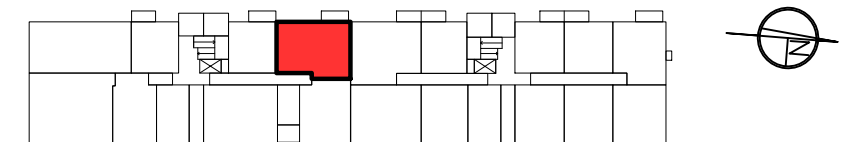




POŁOŻENIE MIESZKANIA W BUDYNKU

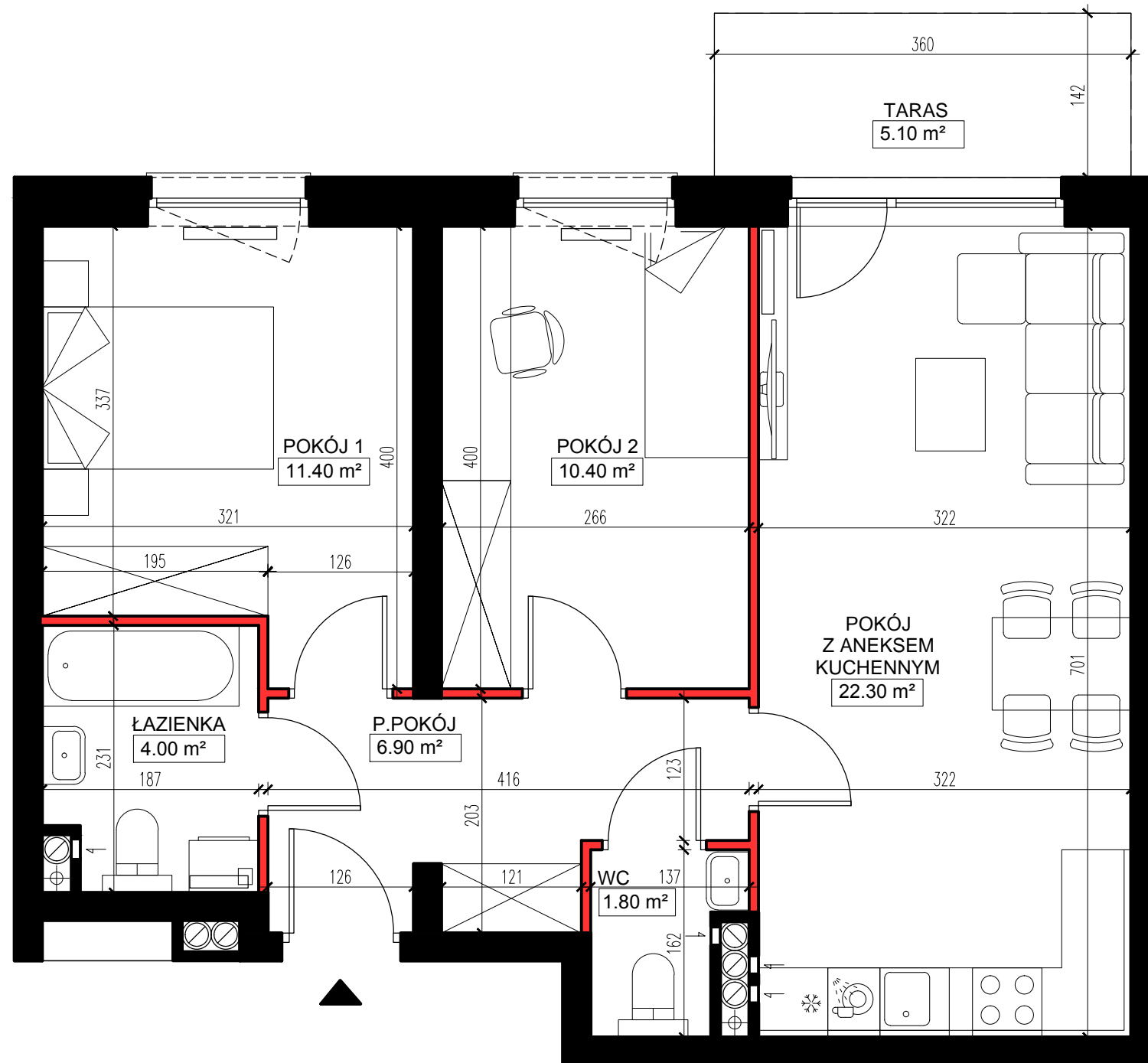


KLATKA "A"

PIĘTRO	0	POWIERZCHNIE POMIESZCZEŃ	
NUMER MIESZKANIA	2	POKÓJ 1	11,40 m ²
LICZBA POKOI	3	POKÓJ 2	10,40 m ²
		POKÓJ Z ANEKSEM KUCHENNYM	22,30 m ²
		ŁAZIENKA	4,00 m ²
		WC	1,80 m ²
		PRZEDPOKÓJ	6,90 m ²

POWIERZCHNIA: 56,80 m²

TARAS + OGRÓDEK 5,10 m²



■ ŚCIANY KONSTRUKCYJNE I OBUDOWY SZACHTÓW INSTALACYJNYCH NIEPODLEGAJĄCE PRZEBUDOWIE

■ ŚCIANY DZIAŁOWE NADAJĄCE SIĘ DO DEMONTAŻU

UWAGA:
NINIEJSZA KARTA KATALOGOWA NIE STANOWI OFERTY W ROZUMIENIU KODEKSU CYWILNEGO.
PLAN MIESZKANIA ORAZ POWIERZCHNIE MOGĄ ULEC ZMIANIE W TRAKCIE REALIZACJI BUDYNKU.

