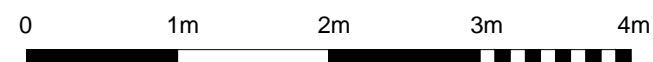


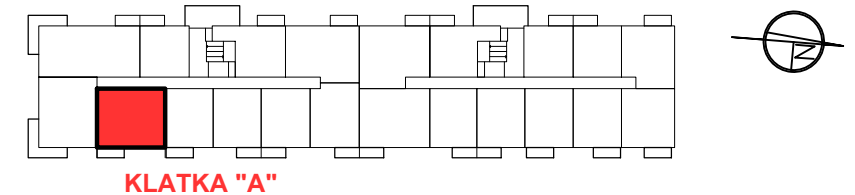
■ ŚCIANY KONSTRUKCYJNE I OBUDOWY SZACHTÓW INSTALACYJNYCH
NIEPODLEGAJĄCE PRZEBUDOWIE

■ ŚCIANY DZIAŁOWE NADAJĄCE SIĘ DO DEMONTAŻU

UWAGA:
NINIEJSZA KARTA KATALOGOWA NIE STANOWI OFERTY W ROZUMIENIU KODEKSU CYWILNEGO.
PLAN MIESZKANIA ORAZ POWIERZCHNIE MOGĄ ULEC ZMIANIE W TRAKCIE REALIZACJI BUDYNKU.



POŁOŻENIE MIESZKANIA W BUDYNKU



PIĘTRO	2	POWIERZCHNIE POMIESZCZEŃ	
NUMER MIESZKANIA	20	POKÓJ 1	11,60 m ²
LICZBA POKOI	3	POKÓJ 2	10,50 m ²
		POKÓJ Z ANEKSEM KUCHENNYM	20,80 m ²
		ŁAZIENKA	4,70 m ²
		WC	1,70 m ²
		PRZEDPOKÓJ	8,10 m ²

POWIERZCHNIA: 57,40 m²

BALKON 4,60 m²

