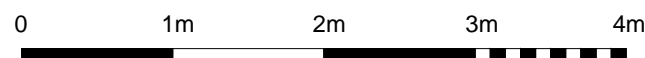
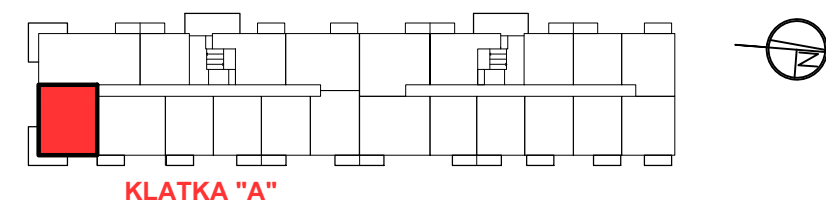


UWAGA:  
 NINIEJSZA KARTA KATALOGOWA NIE STANOWI OFERTY W ROZUMIENIU KODEKSU CYWILNEGO.  
 PLAN MIESZKANIA ORAZ POWIERZCHNIE MOGĄ ULEĆ ZMIANIE W TRAKCIE REALIZACJI BUDYNKU.



POŁOŻENIE MIESZKANIA W BUDYNKU



PIĘTRO	2
NUMER MIESZKANIA	21
LICZBA POKOI	3

POWIERZCHNIE POMIESZCZEŃ

POKÓJ 1	10,50 m <sup>2</sup>
POKÓJ 2	9,50 m <sup>2</sup>
POKÓJ Z ANEKSEM KUCHENNYM	24,10 m <sup>2</sup>
ŁAZIENKA	4,70 m <sup>2</sup>
PRZEDPOKÓJ	9,10 m <sup>2</sup>
BALKON	11,20 m <sup>2</sup>

**POWIERZCHNIA: 57,90 m<sup>2</sup>**

