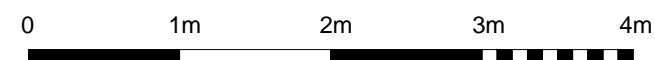


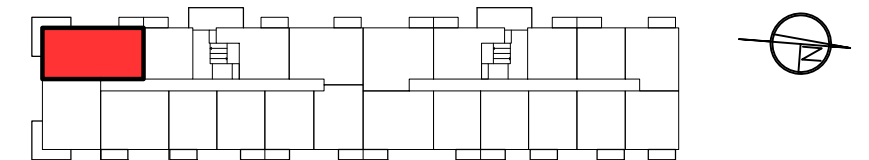
■ ŚCIANY KONSTRUKCYJNE I OBUDOWY SZACHTÓW INSTALACYJNYCH
NIEPODLEGAJĄCE PRZEBUDOWIE

■ ŚCIANY DZIAŁOWE NADAJĄCE SIĘ DO DEMONTAŻU

UWAGA:
NINIEJSZA KARTA KATALOGOWA NIE STANOWI OFERTY W ROZUMIENIU KODEKSU CYWILNEGO.
PLAN MIESZKANIA ORAZ POWIERZCHNIE MOGĄ ULEĆ ZMIANIE W TRAKCIE REALIZACJI BUDYNKU.



POŁOŻENIE MIESZKANIA W BUDYNKU



KLATKA "A"

PIĘTRO	2	POWIERZCHNIE POMIESZCZEŃ	
NUMER MIESZKANIA	22	POKÓJ Z ANEKSEM KUCHENNYM	20,70 m ²
LICZBA POKOI	4	POKÓJ 1	8,90 m ²
		POKÓJ 2	9,40 m ²
		POKÓJ 3	12,70 m ²
		ŁAZIENKA	4,30 m ²
		PRALNIA	1,90 m ²
		ŁAZIENKA	3,40 m ²
		PRZEDPOKÓJ	11,10 m ²
		BALKON	11,20 m ²
		BALKON	4,10 m ²

POWIERZCHNIA: 72,40 m²

