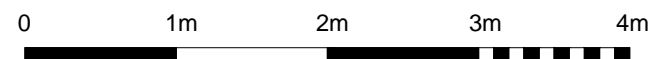


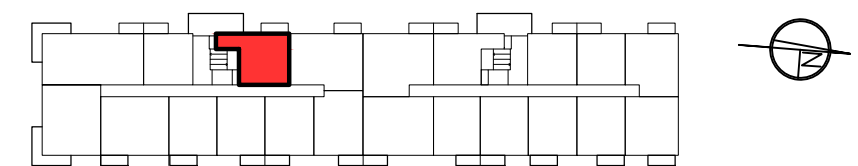
■ ŚCIANY KONSTRUKCYJNE I OBUDOWY SZACHTÓW INSTALACYJNYCH
NIEPODLEGAJĄCE PRZEBUDOWIE

■ ŚCIANY DZIAŁOWE NADAJĄCE SIĘ DO DEMONTAŻU

UWAGA:
NINIEJSZA KARTA KATALOGOWA NIE STANOWI OFERTY W ROZUMIENIU KODEKSU CYWILNEGO.
PLAN MIESZKANIA ORAZ POWIERZCHNIE MOGĄ ULEC ZMIANIE W TRAKCIE REALIZACJI BUDYNKU.



POŁOŻENIE MIESZKANIA W BUDYNKU



KLATKA "A"

PIĘTRO	3
NUMER MIESZKANIA	24
LICZBA POKOI	2

POWIERZCHNIE POMIESZCZEŃ

POKÓJ 1	9,80 m ²
POKÓJ Z ANEKSEM KUCHENNYM	17,90 m ²
ŁAZIENKA	4,00 m ²
PRZEDPOKÓJ	4,20 m ²
GARDEROBA	3,60 m ²
BALKON	4,60 m ²

POWIERZCHNIA: 39,50 m²

