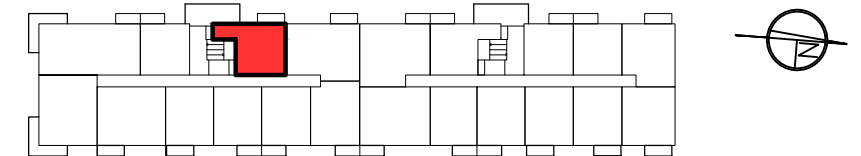


POŁOŻENIE MIESZKANIA W BUDYNKU



KLATKA "A"

PIĘTRO	4	POWIERZCHNIE POMIESZCZEŃ	
NUMER MIESZKANIA	34	POKÓJ 1	9,80 m ²
LICZBA POKOI	2	POKÓJ Z ANEKSEM KUCHENNYM	17,90 m ²
		ŁAZIENKA	4,00 m ²
		PRZEDPOKÓJ	4,20 m ²
		GARDEROBA	3,60 m ²
		BALKON	4,60 m ²

POWIERZCHNIA: 39,50 m²

■ ŚCIANY KONSTRUKCYJNE I OBUDOWY SZACHTÓW INSTALACYJNYCH
NIEPODLEGAJĄCE PRZEBUDOWIE

■ ŚCIANY DZIAŁOWE NADAJĄCE SIĘ DO DEMONTAŻU

UWAGA:
NINIEJSZA KARTA KATALOGOWA NIE STANOWI OFERTY W ROZUMIENIU KODEKSU CYWILNEGO.
PLAN MIESZKANIA ORAZ POWIERZCHNIE MOGĄ ULEC ZMIANIE W TRAKCIE REALIZACJI BUDYNKU.

