

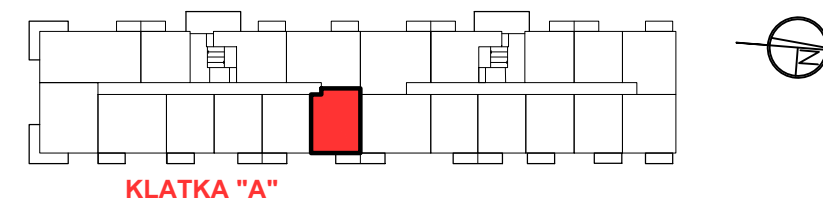
■ ŚCIANY KONSTRUKCYJNE
I OBUDOWY SZACHTÓW INSTALACYJNYCH
NIEPODLEGAJĄCE PRZEBUDOWIE

■ ŚCIANY DZIAŁOWE NADAJĄCE SIĘ
DO DEMONTAŻU

UWAGA:
NINIEJSZA KARTA KATALOGOWA NIE STANOWI OFERTY W ROZUMIENIU KODEKSU CYWILNEGO.
PLAN MIESZKANIA ORAZ POWIERZCHNIE MOGĄ ULEC ZMIANIE W TRAKCIE REALIZACJI BUDYNKU.



POŁOŻENIE MIESZKANIA W BUDYNKU



PIĘTRO	4
NUMER MIESZKANIA	36
LICZBA POKOI	2
POWIERZCHNIA: 46,00 m²	

POWIERZCHNIE POMIESZCZEŃ	
POKÓJ 1	13,30 m ²
POKÓJ Z ANEKSEM KUCHENNYM	20,20 m ²
ŁAZIENKA	5,50 m ²
PRZEDPOKÓJ	7,00 m ²
BALKON	3,90 m ²

