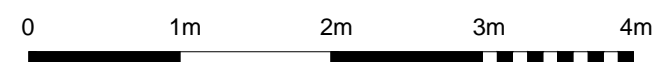


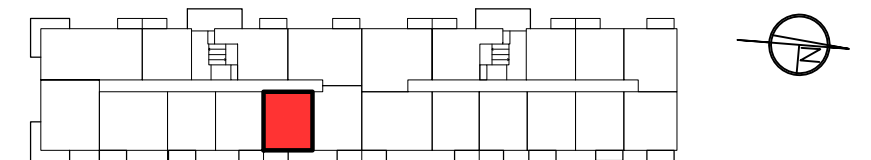
■ ŚCIANY KONSTRUKCYJNE I OBUDOWY SZACHTÓW INSTALACYJNYCH
NIEPODLEGAJĄCE PRZEBUDOWIE

■ ŚCIANY DZIAŁOWE NADAJĄCE SIĘ DO DEMONTAŻU

UWAGA:
NINIEJSZA KARTA KATALOGOWA NIE STANOWI OFERTY W ROZUMIENIU KODEKSU CYWILNEGO.
PLAN MIESZKANIA ORAZ POWIERZCHNIE MOGĄ ULEĆ ZMIANIE W TRAKCIE REALIZACJI BUDYNKU.



POŁOŻENIE MIESZKANIA W BUDYNKU



KLATKA "A"

PIĘTRO	4
NUMER MIESZKANIA	37
LICZBA POKOI	2

POWIERZCHNIE POMIESZCZEŃ

POKÓJ 1	9,70 m ²
POKÓJ Z ANEKSEM KUCHENNYM	19,50 m ²
ŁAZIENKA	3,20 m ²
PRZEDPOKÓJ	6,30 m ²
GARDEROBA	1,90 m ²

POWIERZCHNIA: 40,60 m²

BALKON 4,10 m²

