

Bokszerska 9

www.testaapartamenty.pl

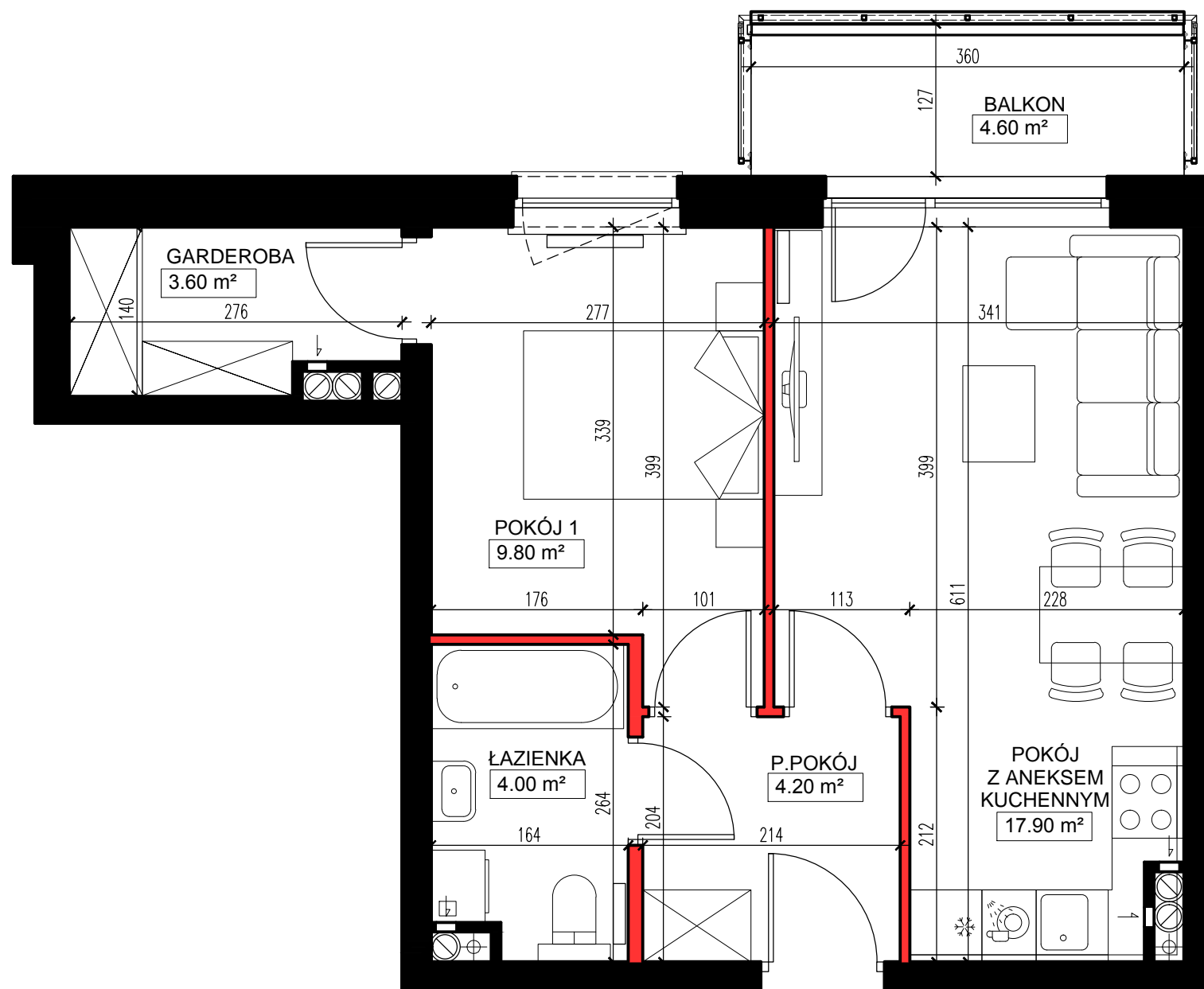
TESTA

APARTAMENTY

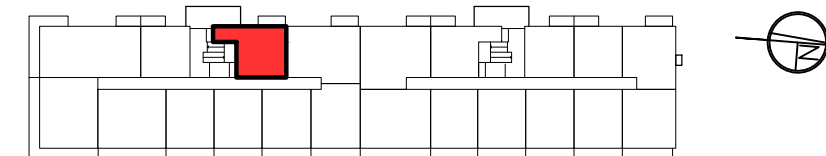
TESTA • Grójec ul. Zdrojowa 21/5 •

tel. 48 664 14 66 kom. 517 961 611

• email: biuro@testaapartamenty.pl



POŁOŻENIE MIESZKANIA W BUDYNKU



KLATKA "A"

PIĘTRO	1	POWIERZCHNIE POMIESZCZEŃ	
NUMER MIESZKANIA	4	POKÓJ 1	9,80 m ²
LICZBA POKOI	2	POKÓJ Z ANEKSEM KUCHENNYM	17,90 m ²
		ŁAZIENKA	4,00 m ²
		PRZEDPOKÓJ	4,20 m ²
		GARDEROBA	3,60 m ²
		BALKON	4,60 m ²

POWIERZCHNIA: 39,50 m²

■ ŚCIANY KONSTRUKCYJNE I OBUDOWY SZACHTÓW INSTALACYJNYCH
NIEPODLEGAJĄCE PRZEBUDOWIE

■ ŚCIANY DZIAŁOWE NADAJĄCE SIĘ DO DEMONTAŻU

UWAGA:
NINIEJSZA KARTA KATALOGOWA NIE STANOWI OFERTY W ROZUMIENIU KODEKSU CYWILNEGO.
PLAN MIESZKANIA ORAZ POWIERZCHNIE MOGĄ ULEC ZMIANIE W TRAKCIE REALIZACJI BUDYNKU.

