

# Bokszerska 9

www.testaapartamenty.pl

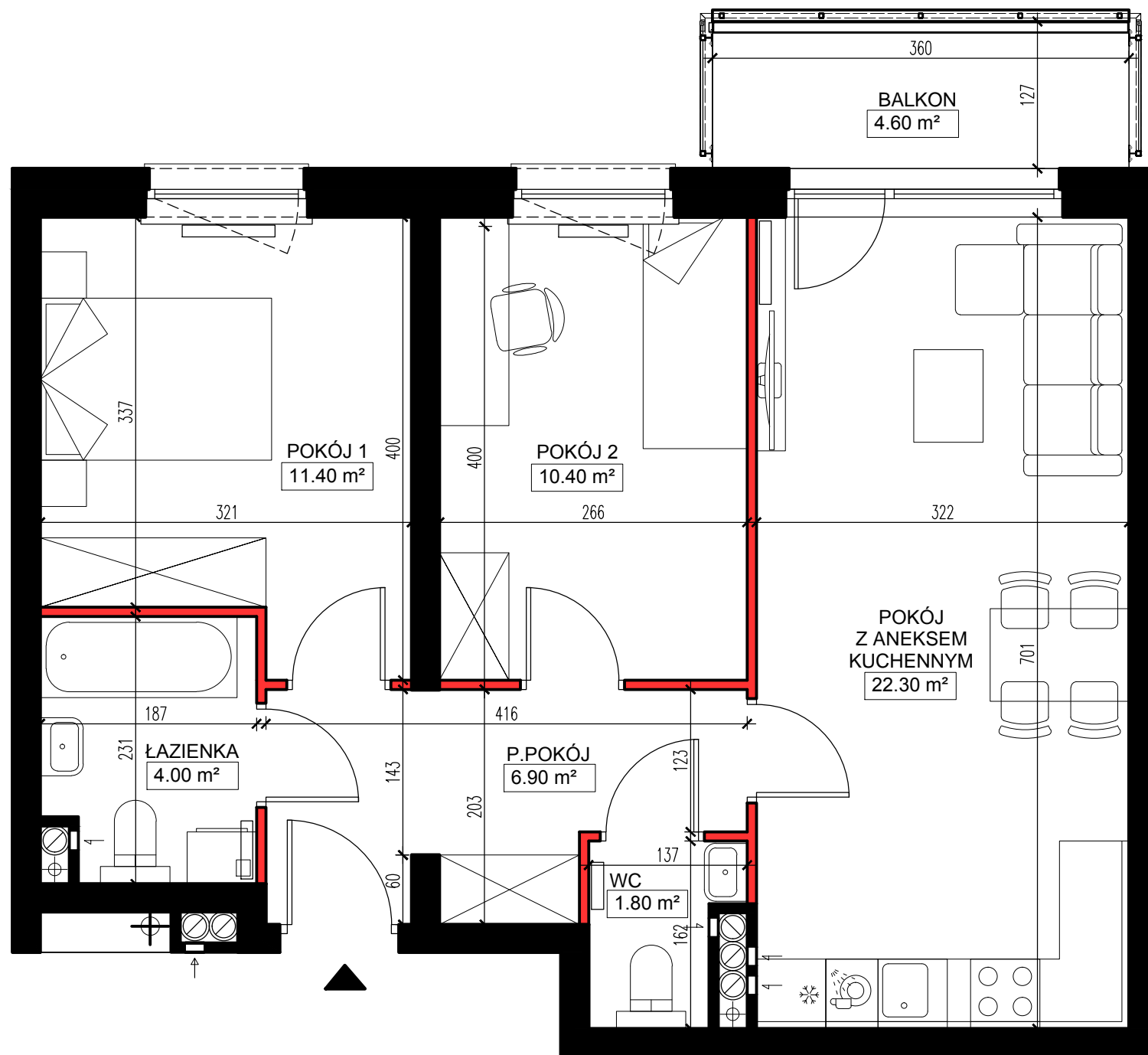
# TESTA

APARTAMENTY

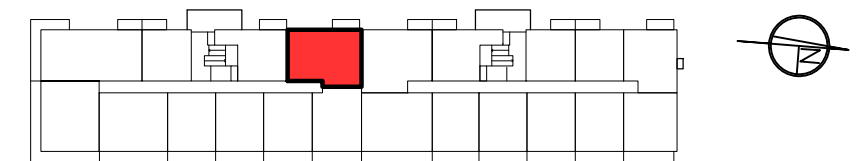
TESTA • Grójec ul. Zdrojowa 21/5 •

tel. 48 664 14 66 kom. 517 961 611

• email: biuro@testaapartamenty.pl



POŁOŻENIE MIESZKANIA W BUDYNKU



KLATKA "A"

PIĘTRO	1	POWIERZCHNIE POMIESZCZEŃ	
NUMER MIESZKANIA	5	POKÓJ 1	11,40 m <sup>2</sup>
LICZBA POKOI	3	POKÓJ 2	10,40 m <sup>2</sup>
		POKÓJ Z ANEKSEM KUCHENNYM	22,30 m <sup>2</sup>
		ŁAZIENKA	4,00 m <sup>2</sup>
		WC	1,80 m <sup>2</sup>
		PRZEDPOKÓJ	6,90 m <sup>2</sup>
		BALKON	4,60 m <sup>2</sup>

**POWIERZCHNIA: 56,80 m<sup>2</sup>**

■ ŚCIANY KONSTRUKCYJNE I OBUJĘCIE SZACHTÓW INSTALACYJNYCH NIEPODLEGAJĄCE PRZEBUDOWIE

■ ŚCIANY DZIAŁOWE NADAJĄCE SIĘ DO DEMONTAŻU

UWAGA:  
NINIEJSZA KARTA KATALOGOWA NIE STANOWI OFERTY W ROZUMIENIU KODEKSU CYWILNEGO.  
PLAN MIESZKANIA ORAZ POWIERZCHNIE MOGĄ ULEC ZMIANIE W TRAKCIE REALIZACJI BUDYNKU.

