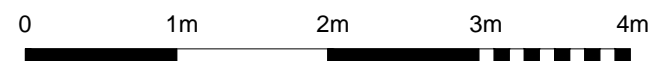


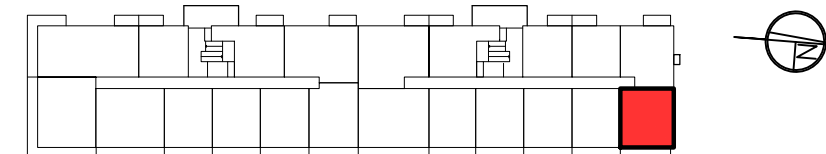
■ ŚCIANY KONSTRUKCYJNE I OBUDOWY SZACHTÓW INSTALACYJNYCH
NIEPODLEGAJĄCE PRZEBUDOWIE

■ ŚCIANY DZIAŁOWE NADAJĄCE SIĘ DO DEMONTAŻU

UWAGA:
NINIEJSZA KARTA KATALOGOWA NIE STANOWI OFERTY W ROZUMIENIU KODEKSU CYWILNEGO.
PLAN MIESZKANIA ORAZ POWIERZCHNIE MOGĄ ULEĆ ZMIANIE W TRAKCIE REALIZACJI BUDYNKU.



POŁOŻENIE MIESZKANIA W BUDYNKU



KLATKA "B"

PIĘTRO	1	POWIERZCHNIE POMIESZCZEŃ	
NUMER MIESZKANIA	52	POKÓJ 1	9,50 m ²
LICZBA POKOI	2	POKÓJ 2	15,80 m ²
		KUCHNIA	7,80 m ²
		ŁAZIENKA	3,20 m ²
		PRZEDPOKÓJ	6,90 m ²
		BALKON	8,60 m ²

POWIERZCHNIA: 43,20 m²

