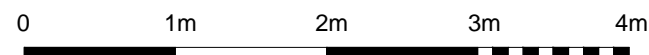


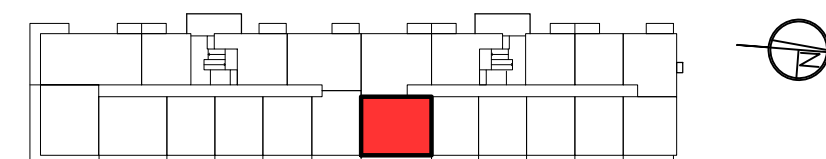
■ ŚCIANY KONSTRUKCYJNE I OBUDOWY SZACHTÓW INSTALACYJNYCH  
NIEPODLEGAJĄCE PRZEBUDOWIE

■ ŚCIANY DZIAŁOWE NADAJĄCE SIĘ DO DEMONTAŻU

UWAGA:  
NINIEJSZA KARTA KATALOGOWA NIE STANOWI OFERTY W ROZUMIENIU KODEKSU CYWILNEGO.  
PLAN MIESZKANIA ORAZ POWIERZCHNIE MOGĄ ULEĆ ZMIANIE W TRAKCIE REALIZACJI BUDYNKU.



POŁOŻENIE MIESZKANIA W BUDYNKU



KLATKA "B"

|                  |    |
|------------------|----|
| PIĘTRO           | 1  |
| NUMER MIESZKANIA | 57 |
| LICZBA POKOI     | 3  |

POWIERZCHNIE POMIESZCZEŃ

|                           |                      |
|---------------------------|----------------------|
| POKÓJ 1                   | 11,60 m <sup>2</sup> |
| POKÓJ 2                   | 10,70 m <sup>2</sup> |
| POKÓJ Z ANEKSEM KUCHENNYM | 21,90 m <sup>2</sup> |
| ŁAZIENKA                  | 4,70 m <sup>2</sup>  |
| PRZEDPOKÓJ                | 8,10 m <sup>2</sup>  |
| WC                        | 1,80 m <sup>2</sup>  |

POWIERZCHNIA: 58,80 m<sup>2</sup>

|        |                      |
|--------|----------------------|
| BALKON | 12,40 m <sup>2</sup> |
|--------|----------------------|

