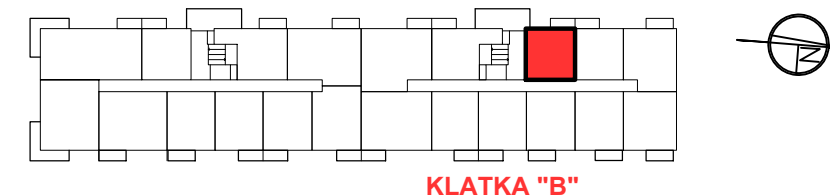


POŁOŻENIE MIESZKANIA W BUDYNKU



PIĘTRO	2
NUMER MIESZKANIA	60
LICZBA POKOI	2

POWIERZCHNIE POMIESZCZEŃ	
POKÓJ 1	10,50 m ²
POKÓJ Z ANEKSEM KUCHENNYM	17,20 m ²
ŁAZIENKA	3,10 m ²
PRZEDPOKÓJ	4,60 m ²
BALKON	4,10 m ²

POWIERZCHNIA: 35,40 m²

■ ŚCIANY KONSTRUKCYJNE I OBUDOWY SZACHTÓW INSTALACYJNYCH NIEPODLEGAJĄCE PRZEBUDOWIE

■ ŚCIANY DZIAŁOWE NADAJĄCE SIĘ DO DEMONTAŻU

UWAGA:
NINIEJSZA KARTA KATALOGOWA NIE STANOWI OFERTY W ROZUMIENIU KODEKSU CYWILNEGO.
PLAN MIESZKANIA ORAZ POWIERZCHNIE MOGĄ ULEC ZMIANIE W TRAKCIE REALIZACJI BUDYNKU.

