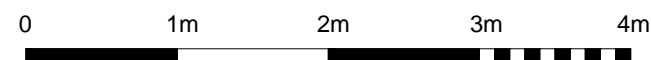


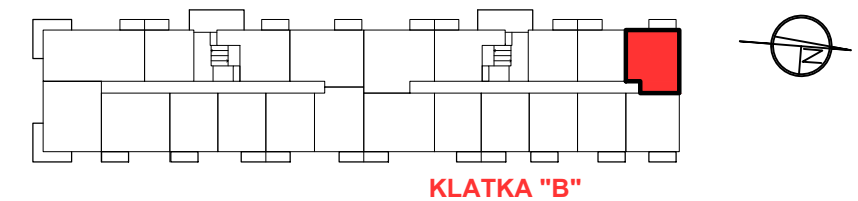
■ ŚCIANY KONSTRUKCYJNE I OBUDOWY SZACHTÓW INSTALACYJNYCH  
NIEPODLEGAJĄCE PRZEBUDOWIE

■ ŚCIANY DZIAŁOWE NADAJĄCE SIĘ DO DEMONTAŻU

UWAGA:  
NINIEJSZA KARTA KATALOGOWA NIE STANOWI OFERTY W ROZUMIENIU KODEKSU CYWILNEGO.  
PLAN MIESZKANIA ORAZ POWIERZCHNIE MOGĄ ULEC ZMIANIE W TRAKCIE REALIZACJI BUDYNKU.



POŁOŻENIE MIESZKANIA W BUDYNKU



PIĘTRO	2	POWIERZCHNIE POMIESZCZEŃ	
NUMER MIESZKANIA	62	POKÓJ 1	10,80 m <sup>2</sup>
LICZBA POKOI	2	POKÓJ 2	16,00 m <sup>2</sup>
		KUCHNIA	7,50 m <sup>2</sup>
		ŁAZIENKA	4,70 m <sup>2</sup>
		PRZEDPOKÓJ	5,90 m <sup>2</sup>
		BALKON	4,50 m <sup>2</sup>

**POWIERZCHNIA: 44,90 m<sup>2</sup>**

