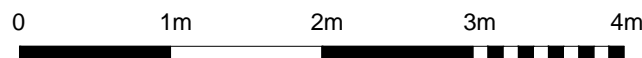


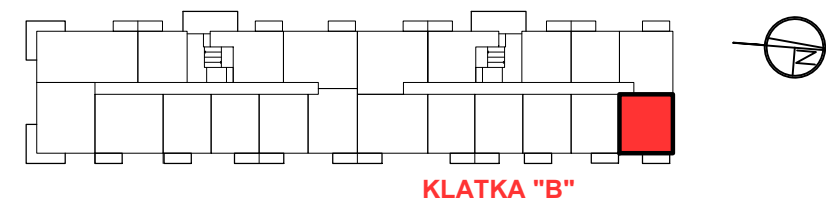
■ ŚCIANY KONSTRUKCYJNE I OBUDOWY SZACHTÓW INSTALACYJNYCH NIEPODLEGAJĄCE PRZEBUDOWIE

■ ŚCIANY DZIAŁOWE NADAJĄCE SIĘ DO DEMONTAŻU

UWAGA:
NINIEJSZA KARTA KATALOGOWA NIE STANOWI OFERTY W ROZUMIENIU KODEKSU CYWILNEGO.
PLAN MIESZKANIA ORAZ POWIERZCHNIE MOGĄ ULEĆ ZMIANIE W TRAKCIE REALIZACJI BUDYNKU.



POŁOŻENIE MIESZKANIA W BUDYNKU



PIĘTRO	2
NUMER MIESZKANIA	63
LICZBA POKOI	2

POWIERZCHNIE POMIESZCZEŃ

POKÓJ 1	9,50 m ²
POKÓJ 2	15,80 m ²
KUCHNIA	7,80 m ²
ŁAZIENKA	3,20 m ²
PRZEDPOKÓJ	6,90 m ²
BALKON	4,50 m ²

POWIERZCHNIA: 43,20 m²

