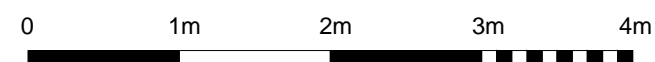


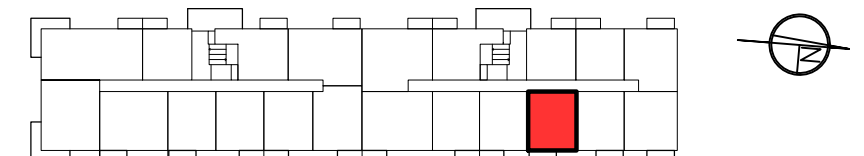
■ ŚCIANY KONSTRUKCYJNE I OBUDOWY SZACHTÓW INSTALACYJNYCH
NIEPODLEGAJĄCE PRZEBUDOWIE

■ ŚCIANY DZIAŁOWE NADAJĄCE SIĘ DO DEMONTAŻU

UWAGA:
NINIEJSZA KARTA KATALOGOWA NIE STANOWI OFERTY W ROZUMIENIU KODEKSU CYWILNEGO.
PLAN MIESZKANIA ORAZ POWIERZCHNIE MOGĄ ULEĆ ZMIANIE W TRAKCIE REALIZACJI BUDYNKU.



POŁOŻENIE MIESZKANIA W BUDYNKU



KLATKA "B"

PIĘTRO	2	POWIERZCHNIE POMIESZCZEŃ	
NUMER MIESZKANIA	65	POKÓJ 1	9,70 m ²
LICZBA POKOJÓW	2	POKÓJ Z ANEKSEM KUCHENNYM	19,50 m ²
		ŁAZIENKA	3,20 m ²
		PRZEDPOKÓJ	6,10 m ²
		GARDEROBA	1,70 m ²
		BALKON	4,60 m ²

POWIERZCHNIA: 40,20 m²

