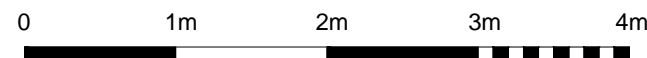


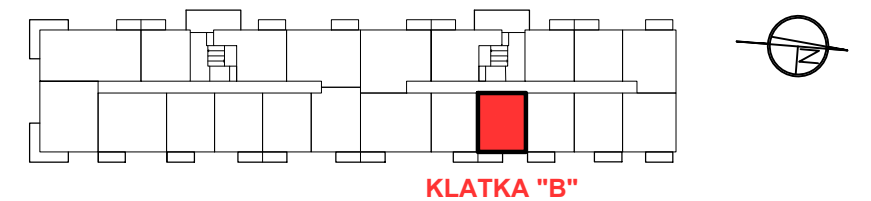
■ ŚCIANY KONSTRUKCYJNE I OBUDOWY SZACHTÓW INSTALACYJNYCH
NIEPODLEGAJĄCE PRZEBUDOWIE

■ ŚCIANY DZIAŁOWE NADAJĄCE SIĘ DO DEMONTAŻU

UWAGA:
NINIEJSZA KARTA KATALOGOWA NIE STANOWI OFERTY W ROZUMIENIU KODEKSU CYWILNEGO.
PLAN MIESZKANIA ORAZ POWIERZCHNIE MOGĄ ULEĆ ZMIANIE W TRAKCIE REALIZACJI BUDYNKU.



POŁOŻENIE MIESZKANIA W BUDYNKU



PIĘTRO	2
NUMER MIESZKANIA	66
LICZBA POKOI	2

POWIERZCHNIA: 39,80 m²

POWIERZCHNIE POMIESZCZEŃ	
POKÓJ 1	9,70 m ²
POKÓJ Z ANEKSEM KUCHENNYM	19,00 m ²
ŁAZIENKA	3,20 m ²
PRZEDPOKÓJ	6,10 m ²
GARDEROBA	1,80 m ²
BALKON	4,10 m ²

