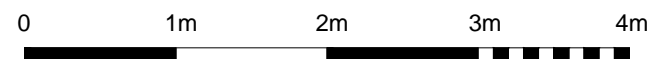


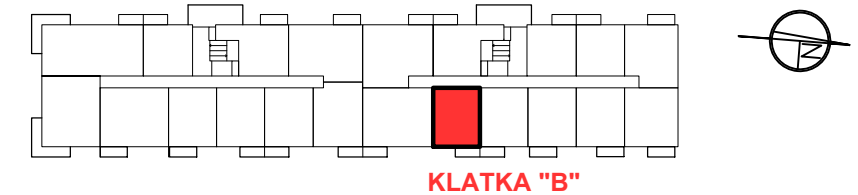
■ ŚCIANY KONSTRUKCYJNE I OBUDOWY SZACHTÓW INSTALACYJNYCH
NIEPODLEGAJĄCE PRZEBUDOWIE

■ ŚCIANY DZIAŁOWE NADAJĄCE SIĘ DO DEMONTAŻU

UWAGA:
NINIEJSZA KARTA KATALOGOWA NIE STANOWI OFERTY W ROZUMIENIU KODEKSU CYWILNEGO.
PLAN MIESZKANIA ORAZ POWIERZCHNIE MOGĄ ULEC ZMIANIE W TRAKCIE REALIZACJI BUDYNKU.



POŁOŻENIE MIESZKANIA W BUDYNKU



PIĘTRO	2	POWIERZCHNIE POMIESZCZEŃ	
NUMER MIESZKANIA	67	POKÓJ 1	9,60 m ²
LICZBA POKOI	2	POKÓJ Z ANEKSEM KUCHENNYM	19,10 m ²
		ŁAZIENKA	3,20 m ²
		PRZEDPOKÓJ	5,80 m ²
		GARDEROBA	1,90 m ²
		BALKON	4,10 m ²

POWIERZCHNIA: 39,60 m²

