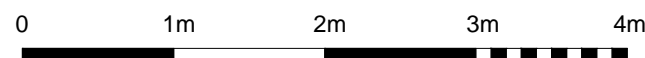


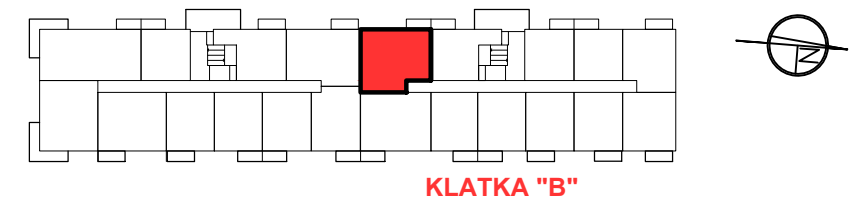
■ ŚCIANY KONSTRUKCYJNE I OBUDOWY SZACHTÓW INSTALACYJNYCH
NIEPODLEGAJĄCE PRZEBUDOWIE

■ ŚCIANY DZIAŁOWE NADAJĄCE SIĘ DO DEMONTAŻU

UWAGA:
NINIEJSZA KARTA KATALOGOWA NIE STANOWI OFERTY W ROZUMIENIU KODEKSU CYWILNEGO.
PLAN MIESZKANIA ORAZ POWIERZCHNIE MOGĄ ULEĆ ZMIANIE W TRAKCIE REALIZACJI BUDYNKU.



POŁOŻENIE MIESZKANIA W BUDYNKU



PIĘTRO	2
NUMER MIESZKANIA	69
LICZBA POKOI	3

POWIERZCHNIE POMIESZCZEŃ

POKÓJ 1	14,00 m ²
POKÓJ 2	10,50 m ²
POKÓJ Z ANEKSEM KUCHENNYM	17,60 m ²
ŁAZIENKA	5,30 m ²
ŁAZIENKA	3,20 m ²
PRZEDPOKÓJ	8,50 m ²

POWIERZCHNIA: 59,10 m²

BALKON 4,10 m²

