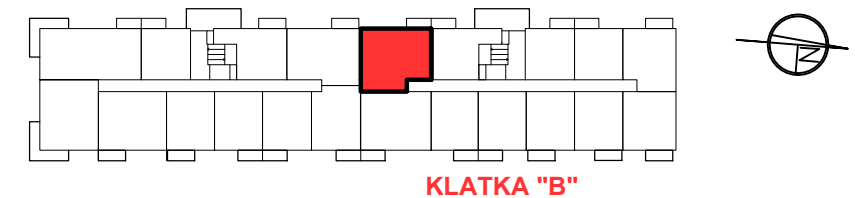


POŁOŻENIE MIESZKANIA W BUDYNKU



PIĘTRO		POWIERZCHNIE POMIESZCZEŃ	
NUMER MIESZKANIA	3	POKÓJ 1	14,00 m ²
LICZBA POKOI	80	POKÓJ 2	10,50 m ²
	3	POKÓJ Z ANEKSEM KUCHENNYM	17,60 m ²
		ŁAZIENKA	5,30 m ²
		ŁAZIENKA	3,20 m ²
		PRZEDPOKÓJ	8,50 m ²
		BALKON	4,10 m ²

POWIERZCHNIA: 59,10 m²

■ ŚCIANY KONSTRUKCYJNE I OBUDOWY SZACHTÓW INSTALACYJNYCH
NIEPODLEGAJĄCE PRZEBUDOWIE

■ ŚCIANY DZIAŁOWE NADAJĄCE SIĘ DO DEMONTAŻU

UWAGA:
NINIEJSZA KARTA KATALOGOWA NIE STANOWI OFERTY W ROZUMIENIU KODEKSU CYWILNEGO.
PLAN MIESZKANIA ORAZ POWIERZCHNIE MOGĄ ULEC ZMIANIE W TRAKCIE REALIZACJI BUDYNKU.

